



Lubartów, 30 kwietnia 2019r.

Zn. spr.: ZG.7100.4.14.2019

Urząd Gminy Niedźwiada
Niedźwiada-Kolonia 43
21-104 Niedźwiada

Nadleśnictwo Lubartów informuje o planowanym zabiegu agrolotniczym ograniczania populacji chrabąszcza majowego i kasztanowca na części terenu obrębu leśnego Lubartów, oraz części lasów nie stanowiącej własności Skarbu Państwa w obrębie ewidencyjnym Pałecznicza przylegającym do kompleksu lasów państwowych zgodnie z załączoną mapą. Powierzchnia planowanego zabiegu w gminie Niedźwiada wynosi 189,10 ha.

Podjęcie zabiegów agrolotniczych związane jest ze szkodami w uprawach i młodnikach leśnych w lasach własności Skarbu Państwa oraz lasach prywatnych właścicieli. Należy zwrócić uwagę na tendencję zagęszczania sezonów rójkowych – występowania intensywnych lotów szczeptów pobocznych. Oprysk ma na celu ograniczenie populacji i rozprzestrzeniania chrabąszcza na nowe tereny. Zabieg związany jest z zachowaniem trwałości lasów.

Zabieg dotyczy zwalczania postaci dorosłej chrabąszcza majowego i kasztanowca oprysk zostanie wykonany preparatem Mospilan 20 SP przy użyciu substancji pomocniczej adiuwantu Ikar 95 EC metodą agrolotniczą. Termin przeprowadzenia zabiegu przewidziany jest w pierwszej połowie miesiąca **maja**, jednak konkretnie ustalony zostanie na podstawie prowadzonych badań nasilenia rójki oraz dojrzałości jaj chrabąszczy.

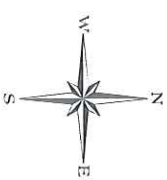
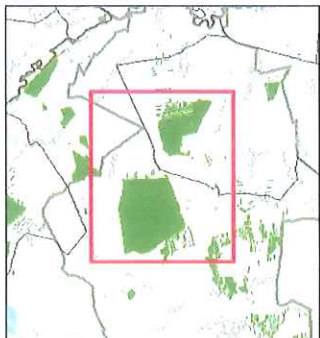
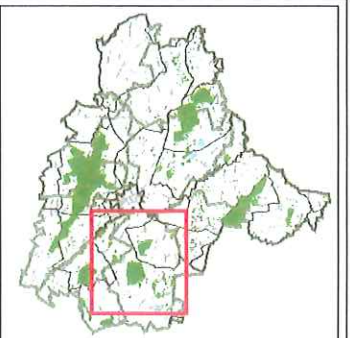
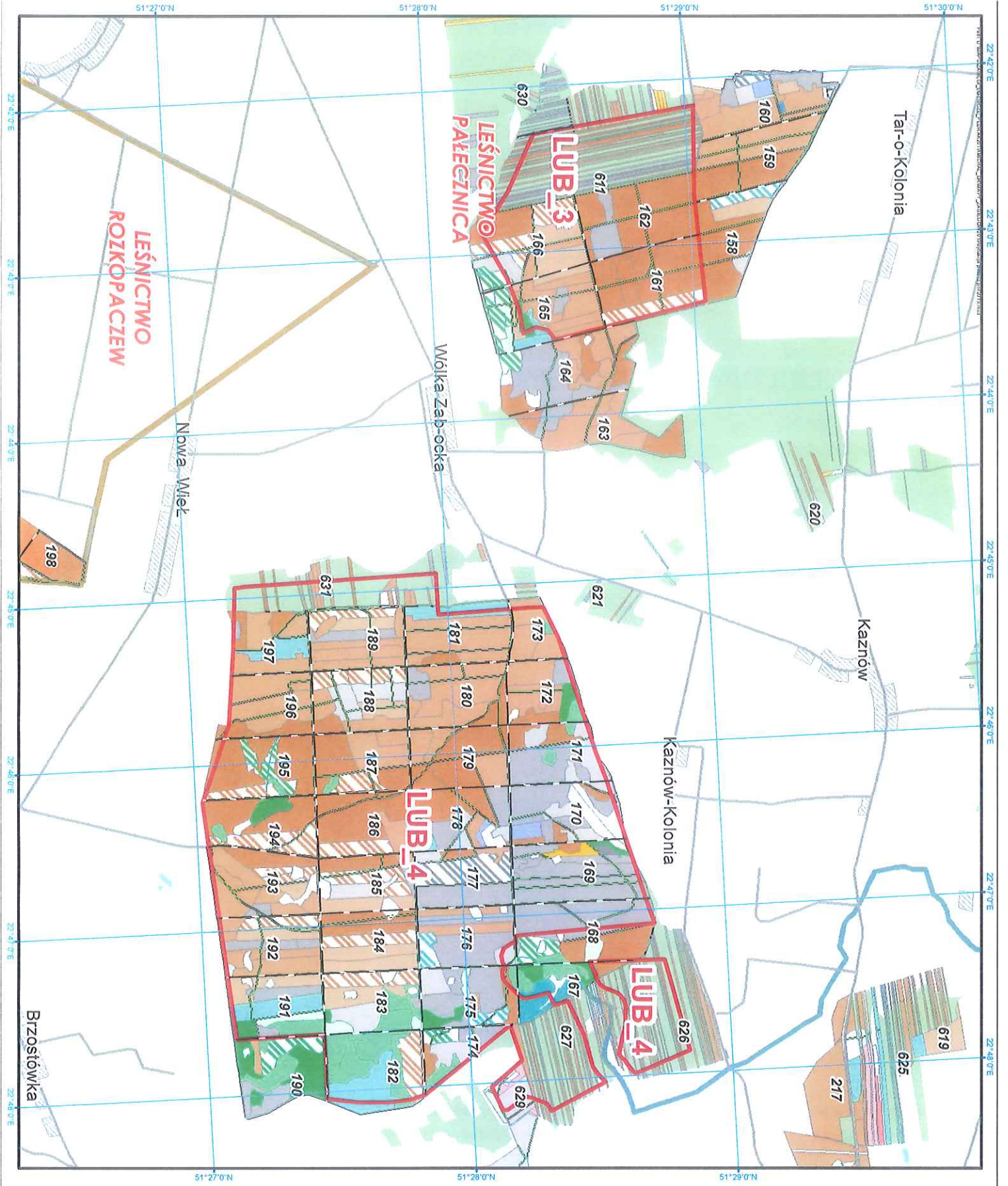
Zwracamy się z uprzejmą prośbą o wywieszenie informacji o planowanym zabiegu oraz poinformowanie **właściwych terytorialnie sołtysów**.

NADLEŚNICZY
Marek Koltun
Marek Koltun

W załączeniu:

- Zał.1.Etykieta - instrukcja stosowania środka ochrony roślin Mospilan 20 SP, zgodna z Zezwoleniem Ministra Rolnictwa i Rozwoju Wsi nr R-37/2008, z dnia 29.04.2008 r., zmienionym decyzją nr R - 628/2018d z dnia 31.10.2018 r
- Zał.2.Mapa poglądowa lokalizacji pola zabiegowego zabiegów agrolotniczych zwalczania pędraka (LUB_3)





Legend
 Pole zabiegowe 2019
 Lasy i inne własności

SZKIC SYTUACYJNY
 ROZMIESZCZENIA
 PÓL ZABIEGOWYCH
 DO ZABIEGÓW AGROLOTNICZYCH
 ZWALCZANIA CHRABĄSZCZY
POLE ZABIEGOWE
LUB_3
LUB_4

SKALA 1:38 000



NADLEŚNICTWO LUBARTÓW
 REGIONALNA DYREKCJA LASÓW PAŃSTWOWYCH
 W LUBLINIE

Geoinformacyjny System Państwowy
 Dział: C172 3100
 Plan: 1:50 000
 Data: 2019-02-28
 Geoinformacyjny System Państwowy
 Dział: C172 3100
 Plan: 1:50 000
 Data: 2019-02-28
 Geoinformacyjny System Państwowy
 Dział: C172 3100
 Plan: 1:50 000
 Data: 2019-02-28
 Geoinformacyjny System Państwowy
 Dział: C172 3100
 Plan: 1:50 000
 Data: 2019-02-28